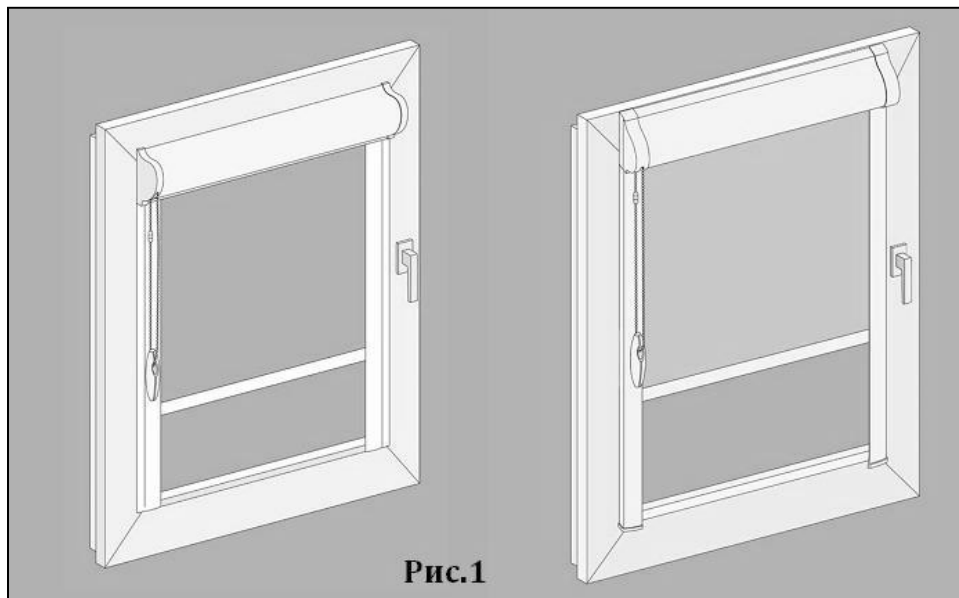


# Инструкция по замерам и монтажу закрытых систем тканевых роллет Вегалюкс(плоские направляющие) и Делюкс(П-образные направляющие).

## Общая информация.

Закрытые системы тканевых роллет могут быть как с плоскими направляющими(монтаж между штапиков), так и с объёмными (монтаж на раму). (рис.1)



Тканевые роллеты системы Вегалюкс и Делюкс практичны и функциональны в использовании. Механизмы данной системы работают плавно и бесшумно, так как изготовлены из материалов высокого качества.

Короб монтируется на окно с помощью саморезов ; при объёмных направляющих возможно приклеивание короба двухсторонней клеящей лентой, направляющие также приклеиваются.

### Ограничения по размерам закрытых систем

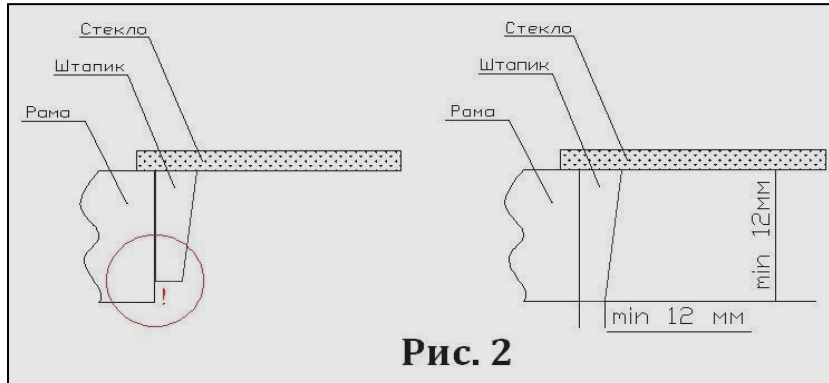
	min	max
<b>Ширина</b>	<b>300 мм</b>	<b>1600 мм</b>
<b>Высота</b>	-	<b>2100 мм (зависит от толщины ткани)</b>

## Замеры системы Вегалюкс(с плоскими направляющими).

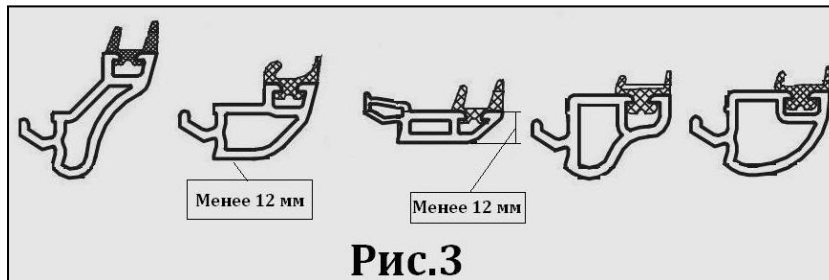


**При замерах системы Вегалюкс необходимо обратить особое внимание на форму и размер штапиков.**

Система с плоскими направляющими не может быть смонтирована на окно со ступенчатым соединением штапика и рамы (рис.2), минимальная ширина и глубина штапика -12 мм (рис.2).



На рис.3 изображены варианты конфигураций штапиков, при которых систему с плоскими направляющими смонтировать невозможно.



На рис.4 показана схема замеров для системы Вегалюкс с плоскими направляющими.

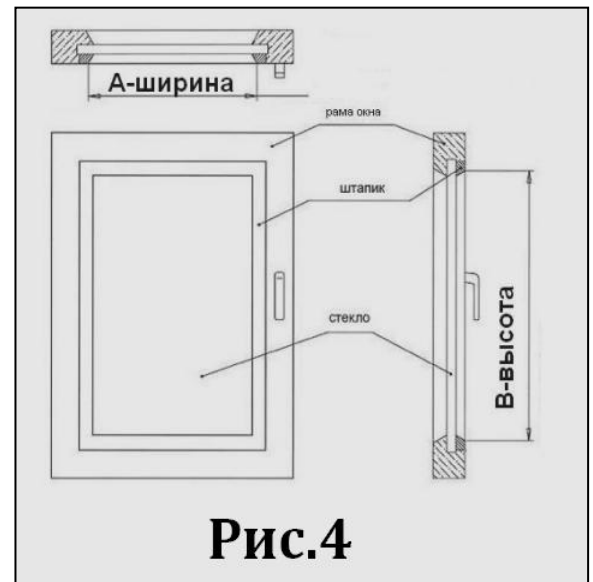
Ширина (А) измеряется между внутренними гранями вертикальных штапиков.

Высота (В) измеряется между внутренними гранями горизонтальных штапиков.

Также для контроля необходимо измерить глубину штапика, она не должна быть менее 12 мм.



**Снятые размеры необходимо вносить в бланк заказа с точностью до 1 мм (без округлений).**



Ширина ткани в готовом изделии будет равна А-12 мм.

Габаритная ширина короба в сборе будет равна А+30 мм

В тех случаях, если система с плоскими направляющими не может быть смонтирована - рекомендуется ставить систему Делюкс с П-образными направляющими или открытые системы.

## Замеры системы Делюкс с П-образными направляющими.



*Для системы Делюкс с П-образными направляющими задаются габаритные размеры будущего изделия (Рис.5).*

Необходимые размеры:

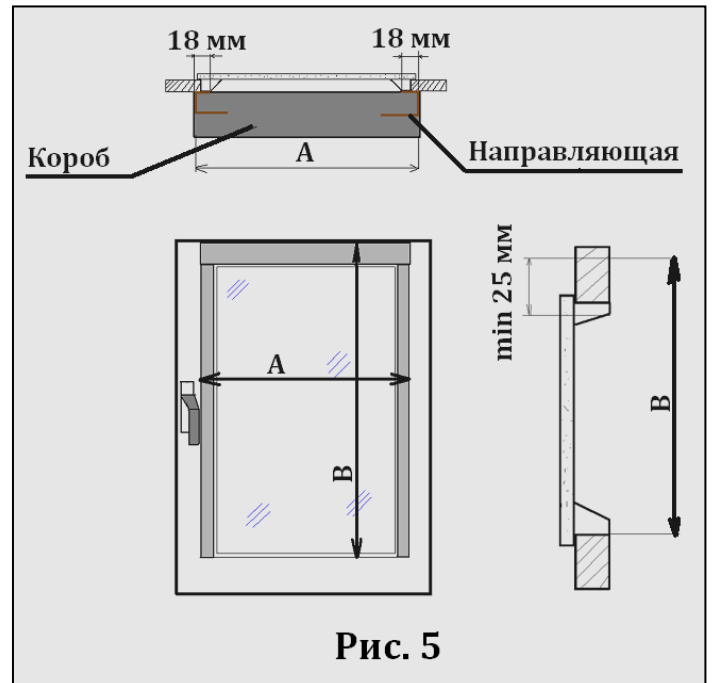
А-габаритная ширина(по наружным краям направляющих);

В- габаритная высота(с учётом короба).

Справочные размеры : ширина ткани в готовом изделии будет равна А-38 мм.

Высота направляющих : В-60 мм.

Для монтажа направляющих необходимо по 18 мм ,для монтажа короба не менее 25 мм над световым проёмом (Рис.5)

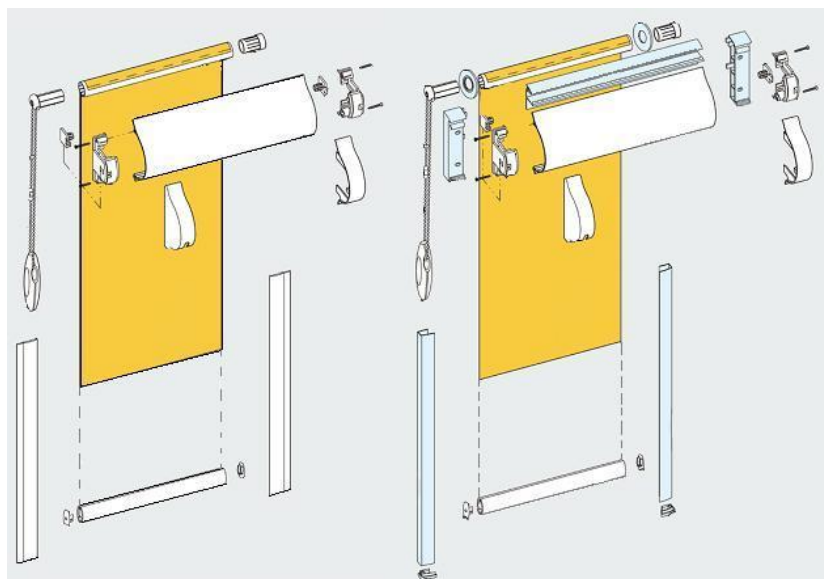


**Рис. 5**



*Монтаж системы необходимо проводить на чистую, предварительно обезжиренную поверхность.*

Ниже приведена схема системы с плоскими и с П-образными направляющими

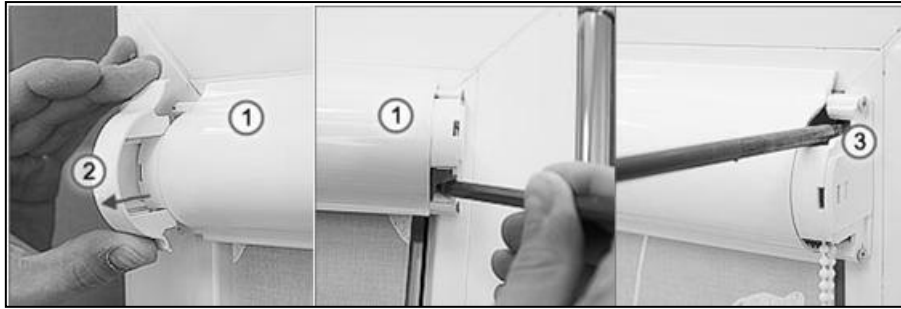


## **Монтаж в картинках**

С обеих сторон короба (поз.1) снять декоративные крышки (поз.2).

Приложить короб к окну, соблюдая симметрию относительно штапиков, и отметить места крепления к раме (поз.3).

Сверлом  $\varnothing$  2,5 мм просверлить 4 отверстия и закрутить прилагаемыми шурупами, одеть декоративные крышки.

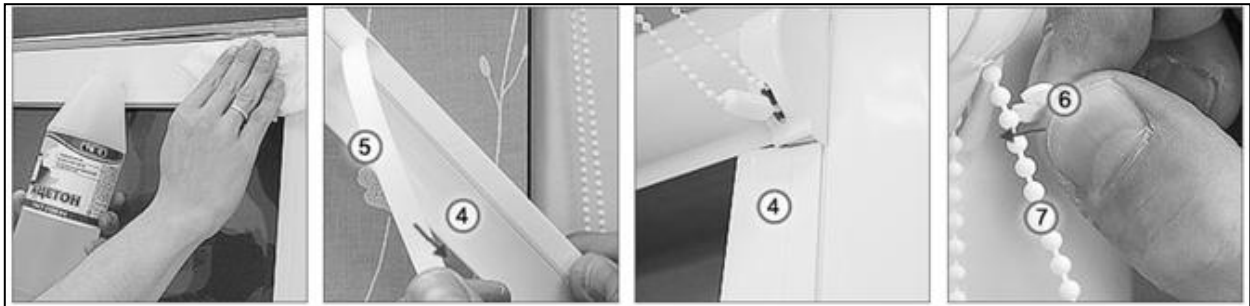


Тщательно протереть спиртом или ацетоном поверхность под направляющие.

Снять защитную плёнку (5) с направляющих (4).

Приклеить направляющие строго соблюдая вертикаль.

Опустить ткань до нижней точки, и установить ограничитель (6) на цепочку (7)



Смонтировать держатель цепочки, выбрав удобное место на раме(8).



***Система с П-образными направляющими может быть смонтирована без сверления, т.е. короб будет приклеиваться также как и направляющие.***