

Инструкция по замерам и монтажу тканевых роллет системы День-ночь mini.

Общая информация.

Система «день-ночь mini» – это тканевые роллеты, которые имеют стильный и функциональный дизайн. Система представляет собой полотно ткани, один край которой крепится на верхней рейке, другой пропускается через нижний отвес-трубку с прозрачными крышками и крепится вверху к алюминиевому валу.

Проще говоря: система «день-ночь» – это два слоя ткани, которая состоит из затемняющих и прозрачных полос, повторяющихся с регулярными промежутками, позволяя тем самым регулировать освещение.

При смещении полос, когда затемняющие полосы совпадают с прозрачными, получаем эффект затемнения, при совпадении прозрачных полос – эффект освещения (рис.1).

Управление рулонной шторой осуществляется при помощи цепочного механизма.



Рис.1

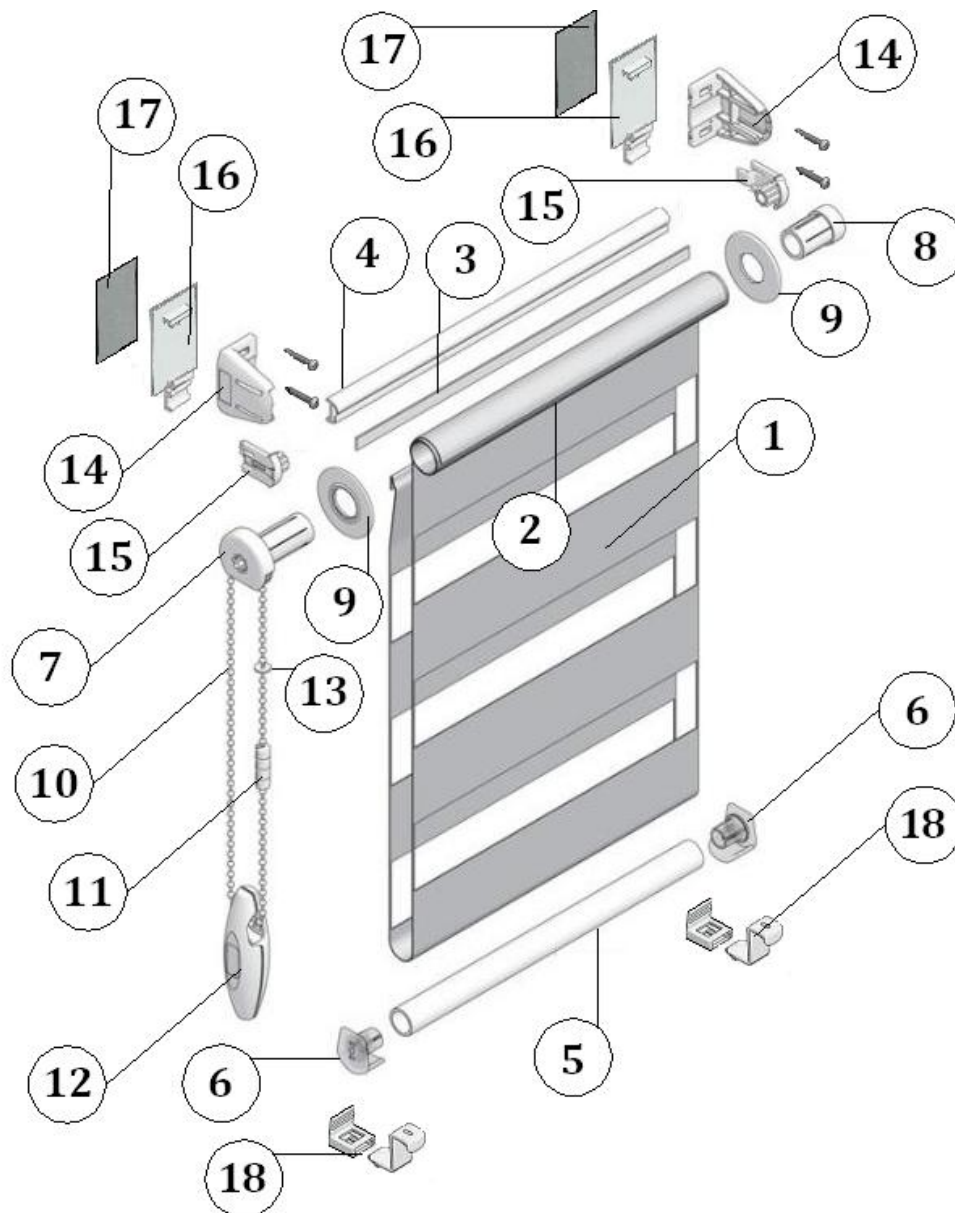


Минимальна ширина (по ткани)-300мм.

Максимальная ширина (по ткани)-1600мм.

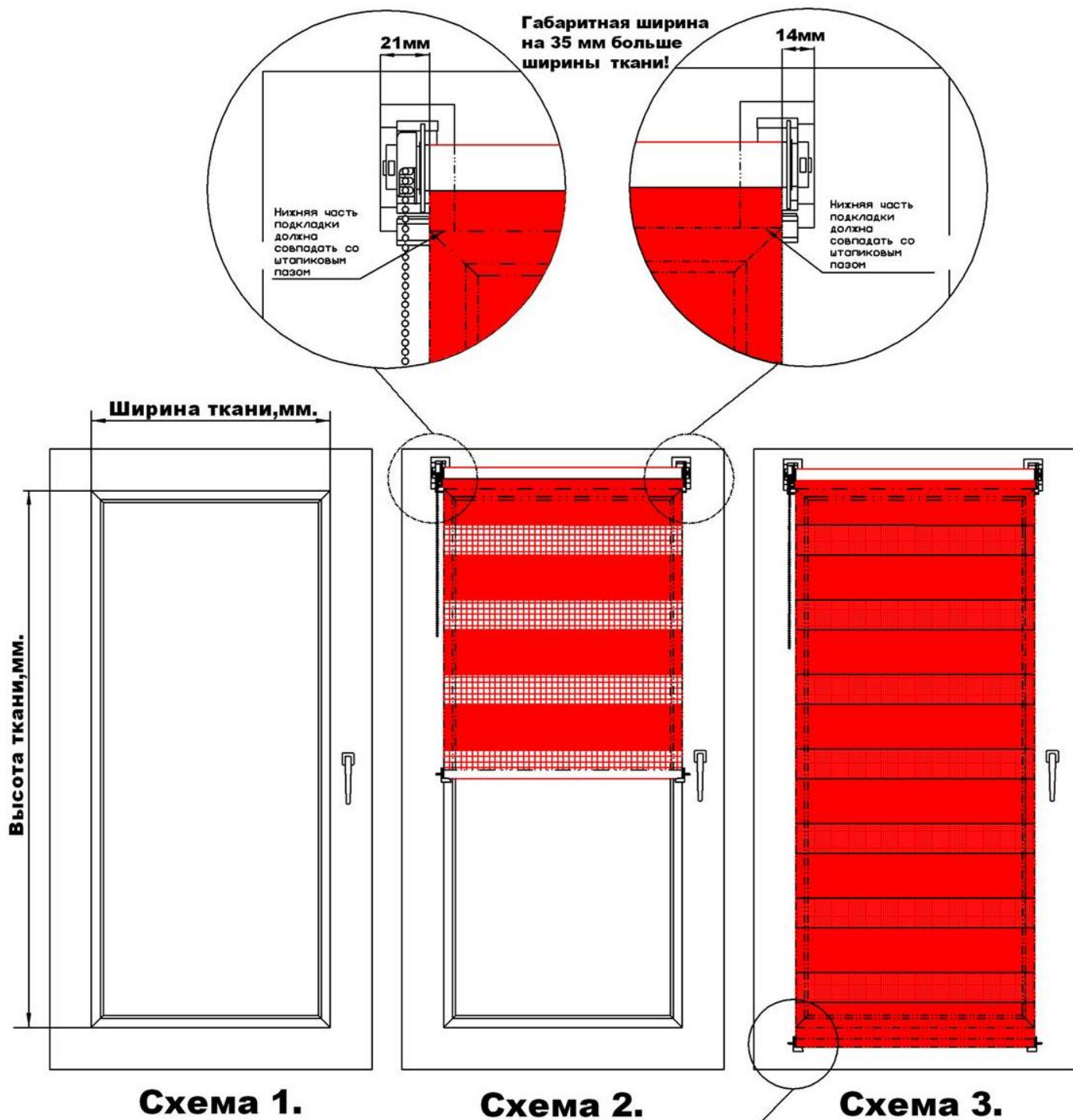
Максимальна высота (по ткани)- 1500мм

Детализировка системы День-ночь mini

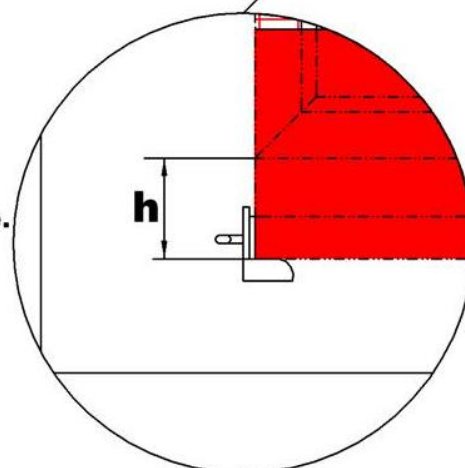


- | | |
|---|---|
| 1. Ткань. | 10. Цепь управления (шариковый шнур). |
| 2. Труба алюминиевая Ø19 мм. | 11. Соединитель цепи управления. |
| 3. Пластиковая клейкая лента для фиксации ткани. | 12. Отвес цепи управления. |
| 4. Профиль алюминиевый для крепления ткани День/Ночь. | 13. Ограничитель цепи управления. |
| 5. Труба алюминиевая Ø15 мм. | 14. Кронштейн. |
| 6. Заглушка трубы алюминиевой Ø15мм. | 15. Вставка в кронштейн с шестерней. |
| 7. Механизм управления. | 16. Подкладка для крепления кронштейна и профиля Д/Н. |
| 8. Втулка. | 17. Двухсторонний скотч для подкладки 16. |
| 9. Накладка универсальная. | 18. Комплект для фиксации на леске. |

Рекомендации по Замерам системы День-ночь mini.



Высота h , на которую увеличится высота ткани для обеспечения полного перекрытия в нижней точке. Величина h рассчитывается на производстве.



Монтаж системы День-ночь mini.

1. Необходимо нанести разметку для монтажа клейких подкладок (схема 4.): со стороны управления (на схеме слева), левая сторона клейкой подкладки должна быть на расстоянии **21 мм** от штапикового паза (соединение штапик - рама);

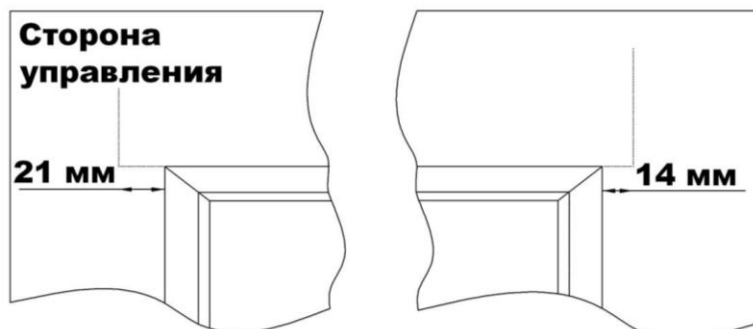


Схема 4.

с противоположной стороны (на схеме справа), правая сторона клейкой подкладки должна быть на расстоянии **14 мм** от штапикового паза.

2. Места монтажа клейких подкладок необходимо обезжирить (рекомендуется использовать спирт).

3. Строго по уровню и по нанесённой разметке приклеить подкладки в сборе с системой (схема 5.).

Нижняя часть подкладки должна совпадать со штапиковым пазом

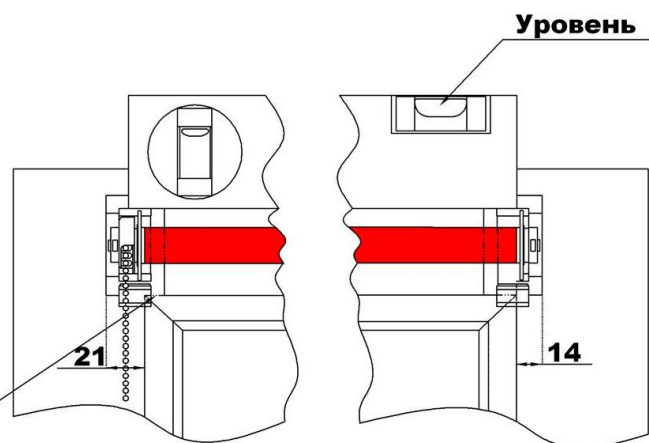


Схема 5.

4. Потянув за цепь управления, опустить ткань и вставить между 2-мя слоями ткани трубу $\varnothing 15$ мм (отвес ткани), в сборе с заглушками.

5. Проверить работу системы на предмет равномерной намотки.

6. Для более надёжного крепления системы, кронштейны дополнительно могут быть прикручены шурупами через специальные отверстия (схема 6), для чего необходимо вытянуть вставки с шестерней и трубу с тканью.

Отверстия для крепежа

Отверстие для лески

Схема 6.

7. На поворотно-откидные створки систему День-ночь рекомендуется монтировать вместе с фиксацией на леске.

Для этого перед монтажом необходимо продеть леску в специальные отверстия на кронштейнах (схема 6).

Для фиксации лески, с системой День-ночь поставляется комплект для монтажа без сверления (см. фото):

1. Зацеп нижний, пластиковый – 2 шт.
2. Кронштейн для лески навесной – 2 шт.
3. Фиксатор лески с винтом – 2 шт.
4. Кольцо для лески – 2 шт.

